

GARMIN®

FORCE® KRAKEN PŘÍĐOVÝ MOTOR POKYNY PRO VÝMĚNU SONAROVÉ SONDY

Začínáme

VAROVÁNÍ

Před prováděním jakéhokoli servisu vždy odpojte příďový motor od baterie.

Nespouštějte motor, když je lodní šroub nad vodou. Při kontaktu s lodním šroubem může dojít k vážným zraněním.

Nespouštějte motor, když je lodní šroub nad vodou. Při kontaktu s lodním šroubem může dojít k vážným zraněním.

UPOZORNĚNÍ

Při ukládání nebo nasazování motoru dávejte pozor na možnost zranění o pohyblivé části.

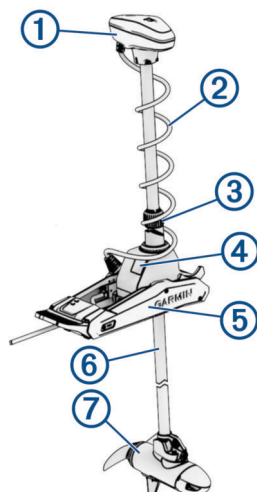
Pokud chcete dosáhnout nejlepšího možného výkonu a vyvarovat se potenciálního úrazu, poškození zařízení nebo plavidla, je doporučeno svěřit instalaci zařízení kvalifikovanému námořnímu technikovi.

Před zahájením servisu si přečtěte všechny pokyny a ujistěte se, že máte veškeré nástroje a dovednosti potřebné k provedení prací. V případě potřeby využijte služeb kvalifikovaného technika, který zajistí řádné provedení servisu.

Potřebné nástroje

- Křížový šroubovák číslo 2
- Šestihřanné nástavce nebo klíče 2,5, 3, 4, 5, a 6 mm
- Středně silný zajišťovač závitů, například LOCTITE® 243™
- Stlačený vzduch ve spreji nebo kompresor
- Štípací kleště
- Stahovací pásky
- Klíč na matice průchodek (součást dodávky)
- Mazivo pro námořní použití (součást dodávky)

Přehled zařízení



①	Kryt hřídele
②	Napájecí kabel a kabel sondy
③	Seřizovací prstenec pro úpravu hloubky
④	Systém řízení
⑤	Držák
⑥	Hřídel
⑦	Hnací motor lodního šroubu

Příprava motoru na výměnu sonarové sondy

Před výměnou sonarové sondy je nutné níže uvedeným postupem připravit motor.

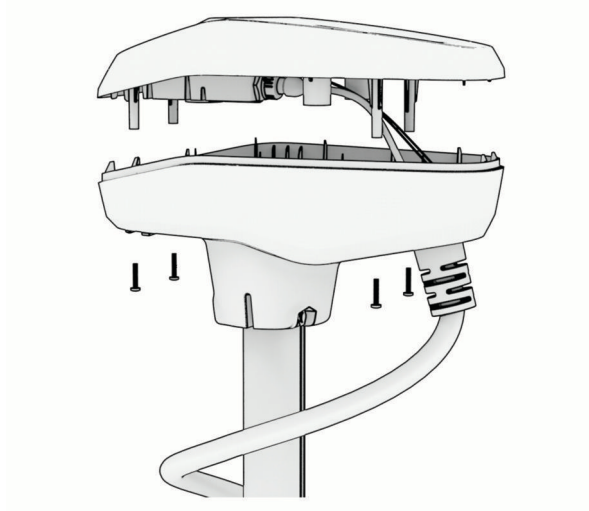
- 1 Odpojte motor od zdroje napájení.
- 2 Otevřete kryt hřídele (*Otevření krytu hřídele, strana 3*).
- 3 Odpojte kabely uvnitř a sejměte kryt hřídele (*Odpojení kabelů v krytu hřídele, strana 4*).
- 4 Demontujte hnací motor lodního šroubu z hřídele (*Demontáž hnacího motoru lodního šroubu, strana 5*).

Otevření krytu hřídele

VAROVÁNÍ

Před otevřením krytu hřídele musíte motor odpojit od zdroje napájení. Pokud neodpojíte zdroj napájení, může dojít k úrazu elektrickým proudem nebo poškození motoru.

- 1 Pomocí křížového šroubováku č. 2 odstraňte čtyři šrouby, které zajišťují víko krytu hřídele.



Tyto šrouby byste měli uložit na bezpečné místo, protože je musíte použít k zavření krytu hřídele.

- 2 Opatrně zvedněte víko krytu hřídele, abyste získali přístup ke konektorům kabelů, které jsou uvnitř.

OZNÁMENÍ

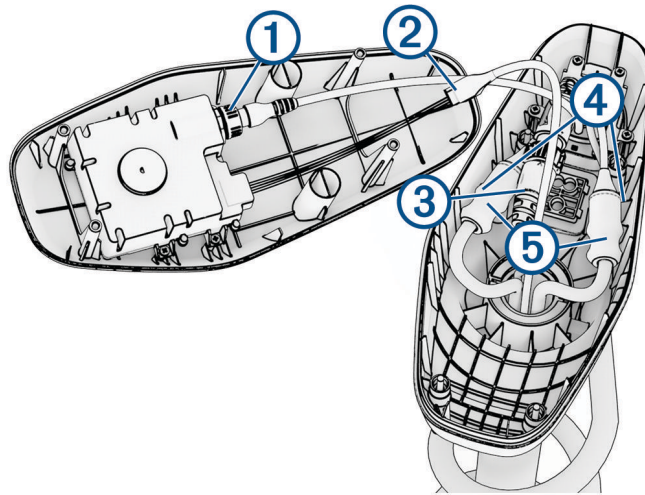
K horní části krytu hřídele jsou připojeny dva kabely. Při otevírání krytu hřídele dávejte pozor, aby nedošlo k poškození kabelů nebo konektorů.

Odpojení kabelů v krytu hřídelle

Před odpojením kabelů v krytu hřídelle musíte kryt hřídelle otevřít (*Otevření krytu hřídelle, strana 3*).

- 1 Odšroubujte a odpojte konektor USB ①.

O-kroužek musí zůstat na svém místě uvnitř konektoru.



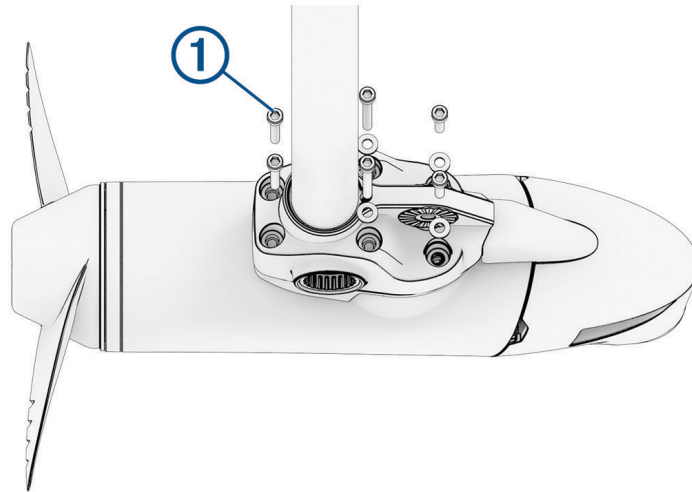
- 2 Uvolněte západku ② a odpojte konektory od sebe, abyste odpojili datový kabel.
- 3 Odšroubujte a odpojte kabel sonarové sondy ③.
- 4 Opatrně odřízněte pojistný kroužek kabelu sonarové sondy.
- 5 Opatrně odstraňte stahovací pásky ④.
- 6 Stáhněte dolů ochranné kryty ⑤ na napájecích kabelech.
- 7 Pomocí 2,5mm inbusového klíče odstraňte čtyři stavěcí šrouby na obou napájecích kabelech.
- 8 Odpojte napájecí kabely.
- 9 Odstraňte ochranné kryty z napájecích kabelů.

Demontáž hnacího motoru lodního šroubu

OZNÁMENÍ

Při demontáži hnacího motoru lodního šroubu z hřídele musíte tahat jen za kabely, ne za motor. Tahání za hnací motor lodního šroubu může poškodit spoje kabelů uvnitř motoru. Motor nesmí být přidržován pouze samotnými kabely. Přidržování motoru pouze pomocí kabelů může vést k jeho poškození.

- 1 Pomocí 5mm šestihránného nástavce nebo klíče demontujte šest šroubů ①, které upevňují základnu hřídele k hnacímu motoru lodního šroubu.

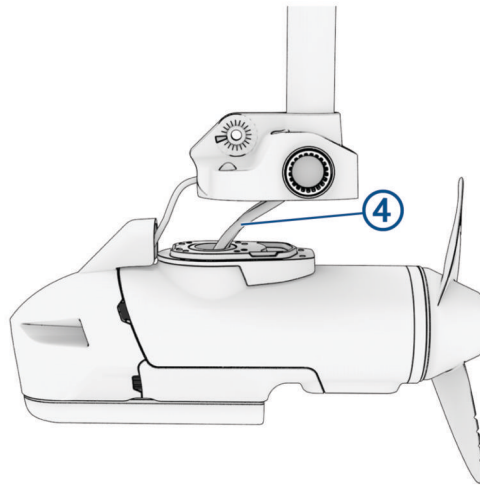


Těchto šest šroubů byste měli vyhodit. Nové šrouby, podložky a O-kroužky jsou součástí sady.

- 2 Pomocí nástroje ②, který je součástí servisní sady se součástkami a příslušenstvím hřídele a motoru, demontujte zapaštěnou matici ③, která upevňuje kabel sonarové sondy k hřídeli.



- 3 Natáhněte kabely v horní části hřídele a pomalu odtáhněte hnací motor lodního šroubu od základny hřídele, dokud nevidíte napájecí a datové kabely ④ připojené k hnacímu motoru lodního šroubu.



- 4 Vytlačte průchodku kabelu sonarové sondy z vnitřní strany adaptéru spodní hřídele.
- 5 Držte pouze kabely a pomalu je protahujte hřídelí, přičemž dávejte pozor, aby se konektory nezachytily o horní část hřídele.
Kabely napájení a sonarové sondy musí být zcela protaženy hřídelí.

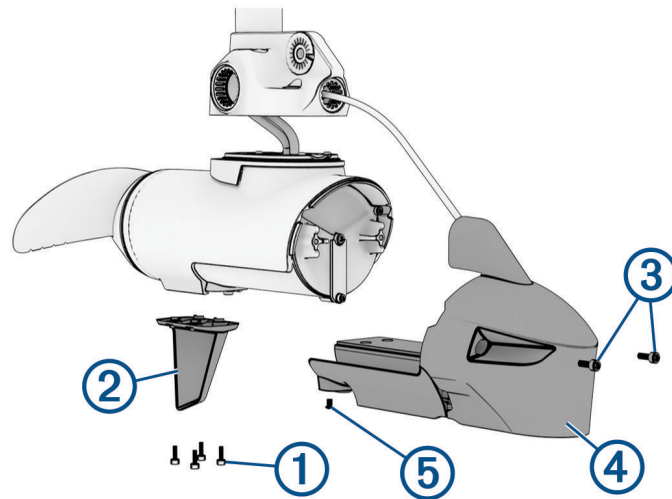
Demontáž stávající sonarové sondy

Po přípravě motoru jeho vyjmutím z adaptéru spodní hřídele demontujte stávající sonarovou sondu následujícím postupem.

- 1 Sejměte z hnacího motoru lodního šroubu kýlovou ostruhu a hlavici (*Demontáž kýlové ostruhy a hlavice, strana 7*).
- 2 Vyjměte sonarovou sondu z hlavice (*Demontáž stávající sonarové sondy, strana 6*).

Demontáž kýlové ostruhy a hlavice

- 1 Pomocí 4mm šestihranného nástavce nebo klíče demontujte čtyři šrouby ①, které upevňují kýlovou ostruhu ② k hnacímu motoru lodního šroubu.



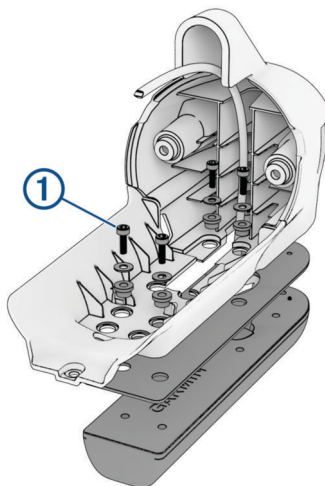
- 2 Sejměte kýlovou ostruhu.
- 3 Pomocí 4mm šestihranného nástavce nebo klíče demontujte dva šrouby ③, které upevňují přední část hlavice ④ k hnacímu motoru lodního šroubu.
- 4 Pomocí 3mm šestihranného nástavce nebo klíče demontujte šroub ⑤, který upevňuje základnu hlavice k hnacímu motoru lodního šroubu.

POZNÁMKA: Všechny tyto šrouby a díly byste měli uschovat na bezpečném místě, protože je musíte znovu nainstalovat při zpětné montáži kýlové ostruhy a hlavice.

Demontáž sonarové sondy

Před demontáží sonarové sondy je nutné sejmout hlavici (*Demontáž kýlové ostruhy a hlavice, strana 7*).

- 1 Pomocí 3mm šestihranného nástavce nebo klíče demontujte čtyři šrouby ①, kterými je sonarová sonda upevněna k hlavici.



Při výměně sonarové sondy byste tyto čtyři šrouby měli vyhodit. Nové šrouby, podložky a pouzdra jsou součástí sady pro výměnu sonarové sondy.

- 2 Vyjměte z hlavice sonarovou sondu a neoprenovou podložku.

Při výměně sonarové sondy byste neoprenovou podložku měli vyhodit. Nová podložka je součástí sady pro výměnu sonarové sondy.

Instalace náhradní sonarové sondy

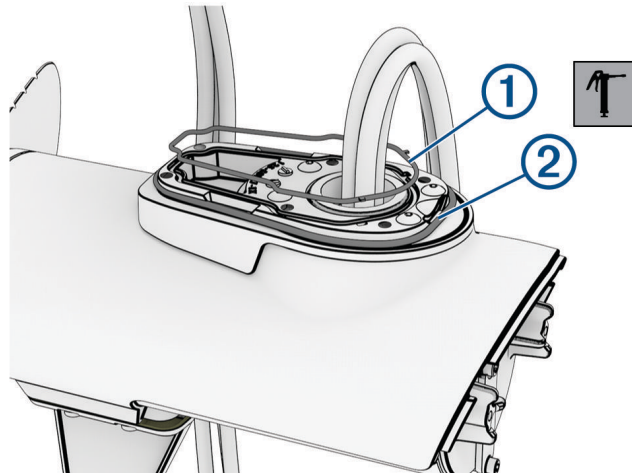
Po demontáži stávající sonarové sondy nainstalujte novou sondu následujícím postupem.

- 1 Nainstalujte novou sonarovou sondu do hlavice (*Instalace sonarové sondy, strana 9*).
- 2 Na hnací motor lodního šroubu nainstalujte hlavici a kýlovou ostruhu (*Instalace hlavice a kýlové ostruhy, strana 10*).
- 3 Protáhněte kabely hřídelí (*Vedení kabelů hřídelí, strana 10*).
- 4 Nainstalujte hnací motor lodního šroubu na hřídel (*Instalace hnacího motoru lodního šroubu, strana 12*).

Výměna těsnění motoru

Před výměnou těsnění motoru je nutné demontovat hnací motor lodního šroubu a zcela hřídelí protáhnout všechny kabely.

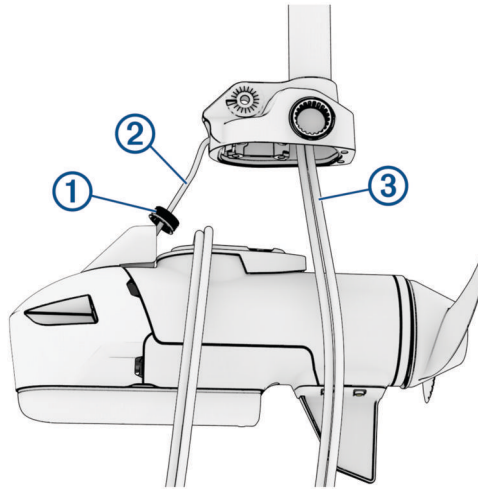
- 1 Odstraňte a vyhoďte modré těsnění motoru ① a černé těsnění motoru ②.



- 2 Na nová modrá a černá těsnění motoru, která jsou součástí sady, naneste mazivo ze sáčku s mazivem, který je součástí sady, a nainstalujte je na místo odstraněných těsnění.

Vedení kabelů hřidelí

- 1 Navlékněte matici průchodky ① na kabel sonarové sondy ② závitovou stranou směrem k adaptéru spodní hřídele.



- 2 Předním otvorem adaptéru spodní hřídele zaveďte kabel sonarové sondy několik desítek centimetrů do hřídele.
- 3 Svažte napájecí kabely ③ a zcela je protáhněte hřidelí společně s kabelem sonarové sondy.

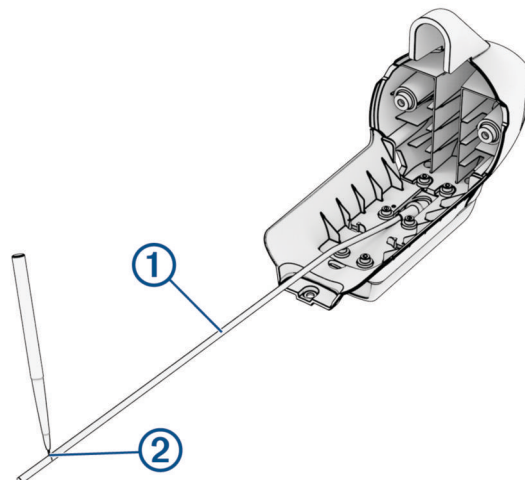
Instalace hlavice a kýlové ostruhy

- 1 Ze sady pro výměnu sonarové sondy vyberte průchodku vhodnou pro kabel vaší sonarové sondy:
 - Pro 4kolíkovou sonarovou sondu vyberte kabelovou průchodku s menším otvorem.
 - Pro 8kolíkovou nebo 12kolíkovou sonarovou sondu vyberte kabelovou průchodku s větším otvorem.

OZNÁMENÍ

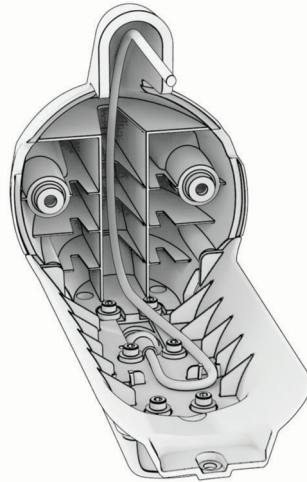
Pokud neinstalujete sonarovou sondu nebo vedete kabel sonarové sondy mimo hřidel, musíte nainstalovat dodanou průchodku bez otvoru. Instalace jakýchkoli jiných průchodek bez protažení kabelu sonarové sondy způsobí průnik vody a poškození motoru.

- 2 Natáhněte kabel sonarové sondy ① rovně a odměřte délku 38 cm (15 in) od místa, kde kabel vstupuje do sondy.

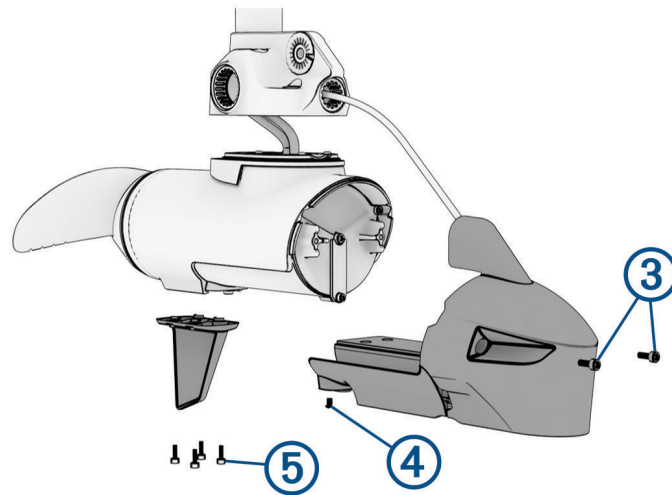


- 3 Permanentním značkovačem udělejte v naměřeném místě na kabelu značku ②.

- 4 Provlékněte kabel sonarové sondy skrz hlavici tak, aby správně dosedla na hnací motor lodního šroubu.



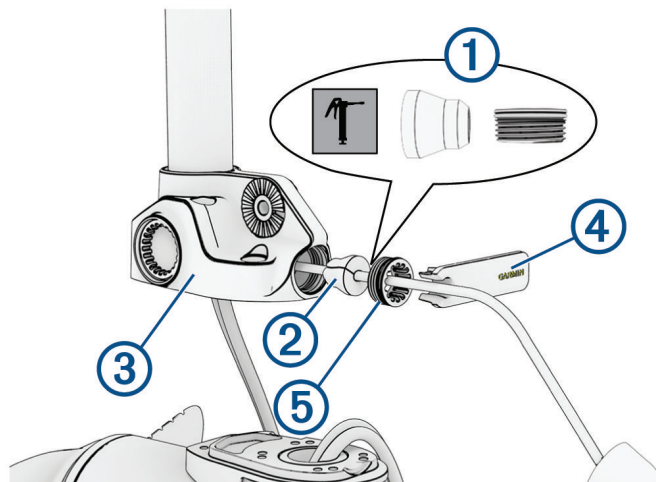
- 5 Nasadte hlavici na hnací motor lodního šroubu.
6 Pomocí 4mm šestihranného nástavce nebo klíče připevněte přední část hlavice k hnacímu motoru lodního šroubu pomocí dvou šroubů ③.



- 7 Pomocí 3mm šestihranného nástavce nebo klíče připevněte dolní část hlavice k hnacímu motoru lodního šroubu pomocí šroubu ④.
8 Pomocí 4mm šestihranného nástavce nebo klíče připevněte kýlovou ostruhu k hnacímu motoru lodního šroubu pomocí čtyř šroubů ⑤.

Instalace průchodek

- 1 Na průchodky a část kabelu sonarové sondy, která prochází kabelovou průchodkou ①, naneste tenkou vrstvu maziva ze sáčku s mazivem, který je součástí sady.



- 2 Navlékněte kabelovou průchodku ② na kabel sonarové sondy a zasuňte ji do adaptéru spodní hřídele ③.
- 3 Pomocí přiloženého klíče na matice průchodek ④ utáhněte matici průchodky ⑤.

Instalace hnacího motoru lodního šroubu

Před instalací hnacího motoru lodního šroubu do hřídele je nutné protáhnout kabely hřídelem (*Vedení kabelů hřídelí, strana 10*).

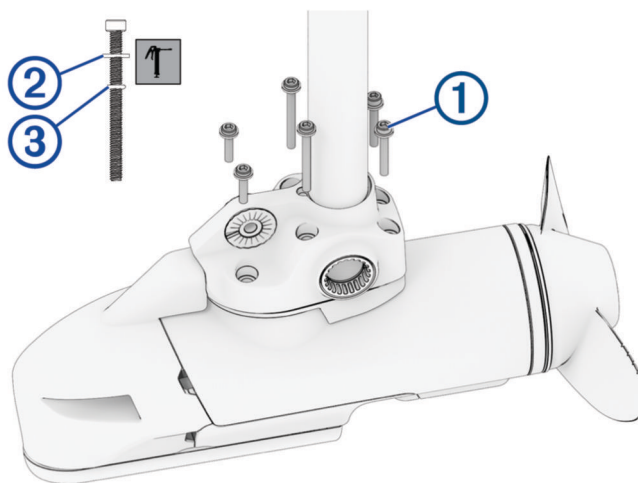
- 1 Pomocí stlačeného vzduchu ve spreji nebo vzduchového kompresoru vyfoukejte veškeré nečistoty z šesti otvorů se závitem na horní straně hnacího motoru lodního šroubu.
- 2 Opatrně protáhněte kabely zbývajících částí hřídele.

OZNÁMENÍ

Při protahování kabelů musíte tahat přímo za ně, ne za jejich konektory. Tahání za konektory může způsobit jejich poškození.

- 3 Připravte šest šroubů ① v sadě tak, že na každý z nich nasadíte podložku ② a O-kroužek ③ 4,75 mm ($3/16$ in).

POZNÁMKA: Šrouby jsou ve třech různých délkách. Před utažením se ujistěte, že jsou šrouby na pozicích znázorněných na obrázku. Délka šroubu odpovídá výšce adaptéru spodního hřídele



- 4 Na O-kroužek 4,75 mm ($\frac{3}{16}$ in) na každém šroubu naneste mazivo ze sáčku s mazivem, který je součástí sady.
Mazivo se nesmí dostat na závity šroubů.
- 5 Na závity v šesti otvorech se závitem na horní straně hnacího motoru lodního šroubu naneste středně silný zajišťovač závitů (není součástí dodávky), například LOCTITE 243.

OZNÁMENÍ

Použití zajišťovače závitů v těchto otvorech je nutné k udržení pevného spojení mezi základnou hřídele a hnacím motorem lodního šroubu. Pokud zajišťovač závitů není použit, může dojít k průniku vody a poškození motoru.

- 6 Pomocí 5mm šestihránného nástavce nebo klíče zašroubujte všech šest připravených šroubů přibližně do poloviny, abyste zajistili správné vyrovnání základny hřídele a hnacího motoru lodního šroubu a správné umístění těsnění.
- 7 Když jsou základna hřídele a hnací motor lodního šroubu správně vyrovnány, lehce všech šest šroubů utáhněte rukou.
- 8 Pomocí momentového klíče utáhněte všech šest šroubů na 4 Nm (35 lbf-in).

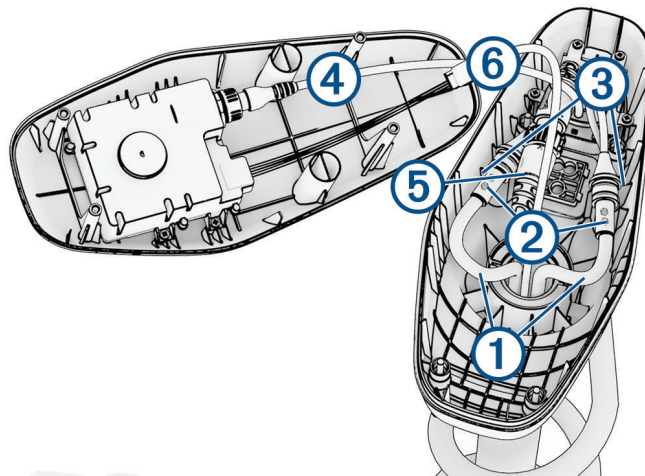
Dokončení servisu předového motoru

Po výměně sonarové sondy je nutné dokončit servis předového motoru provedením následujícího postupu.

- 1 Připojte kabely v krytu hřídele (*Připojení kabelů v krytu hřídele, strana 13*).
- 2 Zavřete kryt hřídele (*Zavření krytu hřídele, strana 14*).
- 3 Připojte motor ke zdroji napájení.

Připojení kabelů v krytu hřídele

- 1 Umístěte ochranné kryty na napájecí kabely ①.
- 2 Znovu připojte napájecí kabely a pomocí 2,5mm šestihránného nástavce nebo klíče utáhněte stavěcí šrouby ②.

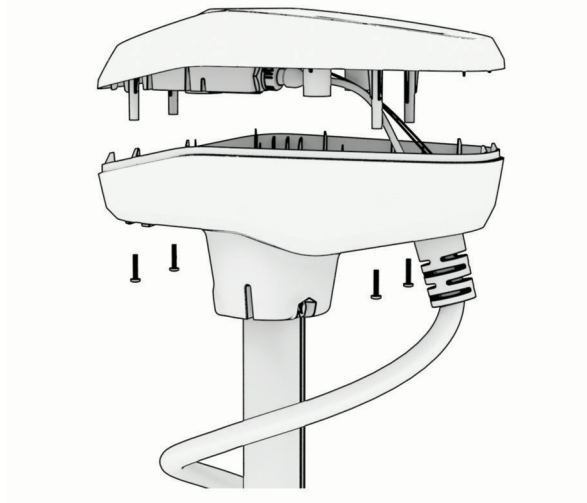


- 3 Navlékněte na spojky napájecího kabelu ochranné kryty.
- 4 Pomocí stahovacích pásek se suchým zipem zajistěte napájecí kabely ke krytu hřídele v místech, kde jste je odstranili při odpojování napájecích kabelů ③.
- 5 Znovu připojte kabel USB ④ a kabel sonarové sondy ⑤ a utáhněte objímky.
- 6 Vyrovnajte obě části konektoru datového kabelu ⑥ a spojte je stisknutím k sobě.

Zavření krytu hřídele

Před zavřením krytu hřídele je nutné připojit kabely uvnitř krytu hřídele (*Připojení kabelů v krytu hřídele, strana 13*).

- 1 Nasadte na kryt hřídele víko.
- 2 Pomocí křížového šroubováku č. 2 namontujte čtyři šrouby, které zajišťují víko krytu hřídele.



© 2023 Garmin Ltd. nebo její dceřiné společnosti

Garmin®, logo společnosti Garmin a Force® jsou ochranné známky společnosti Garmin Ltd. nebo jejích dceřiných společností registrované v USA a dalších zemích. Tyto ochranné známky nelze používat bez výslovného souhlasu společnosti Garmin.

LOCTITE® je ochranná známka společnosti Henkel Corporation v USA a dalších zemích.